

## 2.0 Perfil del programa para el cuidado de niños familiar

Guías	Preguntas
<b>Mi historia</b>	<p>¿Qué le motiva a trabajar en la educación del aprendizaje temprano (Early Childhood Education, ECE)?</p> <p>¿Qué le da alegría cuando está trabajando con niños?</p> <p>¿Cuál ha sido el mayor logro de su programa este año?</p> <p>¿De cuáles áreas de su entorno de aprendizaje está más orgulloso? Y, ¿por qué?</p>
<b>Resultados del niño</b>	<p>¿Qué herramientas usa para evaluar el desarrollo de los niños? (Marque todas las opciones que correspondan)</p> <ul style="list-style-type: none"> <li>a. Cuestionario sobre edades y etapas (ASQ)</li> <li>b. CDC</li> <li>c. Denver II</li> <li>d. Indicadores del desarrollo para la evaluación de aprendizaje (Developmental Indicators for the Assessment of Learning, DIAL)</li> <li>e. Ninguno</li> <li>f. Otro (caja del comentario)</li> </ul> <p>¿Qué herramientas de evaluación usa con los niños? (Marque todas las opciones que correspondan)</p> <ul style="list-style-type: none"> <li>a. Teaching Strategies Gold</li> <li>b. High Scope</li> </ul>



Guías	Preguntas
	<ul style="list-style-type: none"> <li>c. Montessori</li> <li>d. Evaluaciones hechas por usted</li> <li>e. Notas anecdóticas</li> <li>f. Muestras de trabajo</li> <li>g. Ninguno</li> <li>h. Otra (caja de comentarios)</li> </ul>
<b>Resultados del niño</b>	¿Tiene niños registrados con una discapacidad medica?
<b>Interacciones y plan de estudios</b>	<p>¿De qué forma le podemos ayudar en promoviendo las interacciones positivas en el salón de clases? (Marque todas las opciones que correspondan)</p> <ul style="list-style-type: none"> <li>a. Uso de conversación interactiva con los niños</li> <li>b. Promover la capacidad de resolución de problemas en los niños</li> <li>c. Fomentar el comportamiento positivo</li> <li>d. Adaptando los horarios y rutinas para niños con discapacidades</li> <li>e. Hablando con los padres de niños con discapacidades</li> <li>f. Apoyo de los compañeros para niños con discapacidades</li> <li>g. Adaptando el entorno para niños con discapacidades</li> <li>h. Ayudar a los niños a aprender sobre naturaleza y ciencia</li> <li>i. Ayudar a los niños a aprender matemáticas</li> <li>j. Ayudar a los niños a aprender arte</li> <li>k. Ayudar a los niños a aprender las habilidades de motricidad gruesa al aire libre</li> <li>l. Establecer actividades de aprendizaje</li> <li>m. Apoyar rutinas en el recibimiento, transiciones, lavado de manos y supervisión de comidas</li> <li>n. Apoyando infantes y niños pequeños</li> <li>o. Ninguno</li> </ul>
	¿En cuál de las siguientes prácticas quisiera recibir apoyo? (Marque todas las opciones que correspondan)



Guías	Preguntas
<b>Interacciones y plan de estudios</b>	<ul style="list-style-type: none"> <li>a. Apoyando desarrollo de niños</li> <li>b. Proporcionar andamiaje para el aprendizaje de los niños</li> <li>c. Usar un lenguaje mejorado con los niños</li> <li>d. Promover la participación del niño</li> <li>e. Alentando sensibilidad a las necesidades de los niños</li> <li>f. Establecer entornos/clases de aprendizaje</li> <li>g. Apoyar las interacciones entre los niños</li> <li>h. Apoyar interacciones positivas entre maestros y niños</li> <li>i. Ninguno</li> </ul>
	<p>Mi plan de estudios incluye actividades, historias y discusiones que ayudan a los estudiantes a aprender y respetar los diferentes tipos de familias y idiomas representadas en nuestro programa.</p> <ul style="list-style-type: none"> <li>a. Totalmente en desacuerdo</li> <li>b. En desacuerdo</li> <li>c. Ni de acuerdo ni en desacuerdo</li> <li>d. De acuerdo</li> <li>a. Totalmente de acuerdo</li> </ul>
	<p>¿Qué plan de estudios se usa en su programa? (Marque todas las opciones que correspondan)</p> <ul style="list-style-type: none"> <li>a. Butterflies and Buttercups</li> <li>b. Creative Curriculum</li> <li>c. Plan de estudios emergente (plan de estudios hecho por uno mismo)</li> <li>d. High Scope</li> <li>e. Montessori</li> <li>f. Mother Goose</li> <li>g. No se usa un plan de estudios</li> <li>h. Otro (caja del comentario)</li> </ul>
	<p>¿En cuál de las siguientes prácticas quisiera recibir apoyo? (Marque todas las opciones que correspondan)</p>



Guías	Preguntas
	<ul style="list-style-type: none"> <li>a. Escribir las pólizas del programa</li> <li>b. Trabajar con las familias para desarrollar planes de apoyo para el comportamiento</li> <li>c. Dar entrenamientos para el personal que promueve el crecimiento social y emocional</li> <li>d. Acceso a consulta de salud mental para el personal</li> <li>g. Apoyo a las familias durante las transiciones</li> <li>h. Ninguna de los anteriores</li> </ul>
<b>Participación y colaboración de la familia</b>	<p>Por favor, de un ejemplo de cómo establece entornos acogedores para las familias en su salón de clases.</p>
<b>Desarrollo profesional</b>	<p>¿En cuál de las siguientes prácticas quisiera recibir apoyo? (Marque todas las opciones que correspondan)</p> <ul style="list-style-type: none"> <li>a. Creación de ambientes acogedores</li> <li>b. Inclusión del idioma de origen</li> <li>c. Currículo</li> <li>d. Información de becas para perseguir la educación superior</li> <li>e. Apoyar las interacciones entre los niños</li> <li>f. Apoyos de comportamiento positivo</li> <li>g. Inscripción completa</li> <li>h. Compras a granel</li> <li>i. Nóminas</li> <li>j. Beneficios médicos</li> <li>k. Facturación automática</li> <li>l. Apoyo a los niños en edad escolar</li> <li>m. Concientización de trauma y principios de atención informada sobre trauma</li> <li>n. Ninguna de los anteriores</li> </ul>
<b>Opcional</b>	<p>¿De qué raza(s) o etnia se considera usted?</p> <ul style="list-style-type: none"> <li>a. Indio americano o nativo de Alaska</li> <li>b. Asiático</li> </ul>



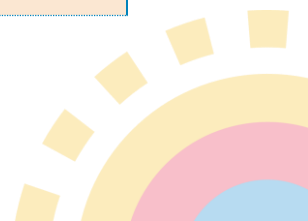
Guías	Preguntas
	<ul style="list-style-type: none"> <li>c. Negro o afroamericano</li> <li>d. Hispano o latino</li> <li>e. Medio Oriente o norte de África</li> <li>f. Nativo de Hawái/otra isla del Pacífico</li> <li>g. Blanco o caucásico</li> <li>h. Multirracial / Multiétnico</li> <li>i. Prefiero no responder</li> </ul>
<b>Opcional</b>	<p>¿Cuál es su lengua materna? (Lengua materna: El idioma que se habla en la casa. A veces se denomina la primera lengua, la lengua nativa o el idioma principal)</p> <ul style="list-style-type: none"> <li>a. Árabe</li> <li>b. Inglés</li> <li>c. Farsi</li> <li>d. Ruso</li> <li>e. Somalí</li> <li>f. Español</li> <li>g. Mandarín</li> <li>h. Cantonés</li> <li>i. Vietnamita</li> <li>j. Otro (caja de comentarios)</li> </ul>
<b>Opcional</b>	<p>¿Qué experiencia ha tenido con Early Achievers?</p> <ul style="list-style-type: none"> <li>a. Negativos</li> <li>b. Neutros</li> <li>c. Positivos</li> </ul>
<b>Autoevaluación de los estándares de Early Achievers</b>	<p>Evaluación 1</p> <p>Una póliza/política asegura que todos los niños desde el nacimiento hasta el ingreso al kínder sean evaluados por medio de una herramienta de evaluación del desarrollo que sea válida y confiable.</p> <ul style="list-style-type: none"> <li>a. Actualmente implementado</li> <li>b. Parcialmente implementado y solicito apoyo de mi Coach</li> </ul>



Guías	Preguntas
	<p>c. No está implementado, pero solicito apoyo de mi Coach</p> <p>d. No está implementado y no se solicita apoyo de mi Coach</p>
<p><b>Autoevaluación de los estándares de Early Achievers</b></p>	<p>Evaluación 2</p> <p>Los resultados de la evaluación válida se comparten con las familias.</p> <p>a. Actualmente implementado</p> <p>b. Parcialmente implementado y solicito apoyo de mi Coach</p> <p>c. No está implementado, pero solicito apoyo de mi Coach</p> <p>d. No está implementado y no se solicita apoyo de mi Coach</p>
	<p>Evaluación continua 1</p> <p>Una póliza/política asegura que todos los niños desde el nacimiento hasta el ingreso al kinder completen una evaluación formal o participen en procedimientos de observación y documentación informales al menos tres veces por año (por ejemplo, evaluaciones del portafolio del niño o de las muestras de su trabajo).</p> <p>a. Actualmente implementado</p> <p>b. Parcialmente implementado y solicito apoyo de mi Coach</p> <p>c. No está implementado, pero solicito apoyo de mi Coach</p> <p>d. No está implementado y no se solicita apoyo de mi Coach</p>
	<p>Evaluación continua 2</p> <p>La documentación sobre las observaciones informales continuas se archiva para todos los niños.</p> <p>a. Actualmente implementado</p> <p>b. Parcialmente implementado y solicito apoyo de mi Coach</p> <p>c. No está implementado, pero solicito apoyo de mi Coach</p> <p>d. No está implementado y no se solicita apoyo de mi Coach</p>



Guías	Preguntas
<b>Autoevaluación de los estándares de Early Achievers</b>	<p>Evaluación continua 3</p> <p>El programa utiliza una evaluación formal que se alinea con la herramienta de WaKIDS.</p> <ul style="list-style-type: none"> <li>a. Actualmente implementado</li> <li>b. Parcialmente implementado y solicito apoyo de mi Coach</li> <li>c. No está implementado, pero solicito apoyo de mi Coach</li> <li>a. No está implementado y no se solicita apoyo de mi Coach</li> </ul>
	<p>Evaluación continua 4</p> <p>Se archivan las evaluaciones formales alineadas con la herramienta de WaKIDS para todos los niños.</p> <ul style="list-style-type: none"> <li>a. Actualmente implementado</li> <li>b. Parcialmente implementado y solicito apoyo de mi Coach</li> <li>c. No está implementado, pero solicito apoyo de mi Coach</li> <li>b. No está implementado y no se solicita apoyo de mi Coach</li> </ul>
	<p>Evaluación continua 5</p> <p>Al menos un maestro principal o proveedor de cuidado de niños en el hogar, por cada salón de clases, está capacitado continuamente en el uso de la herramienta de WaKIDS o la herramienta de evaluación formal alineada.</p> <ul style="list-style-type: none"> <li>a. Actualmente implementado</li> <li>b. Parcialmente implementado y solicito apoyo de mi Coach</li> <li>c. No está implementado, pero solicito apoyo de mi Coach</li> <li>c. No está implementado y no se solicita apoyo de mi Coach</li> </ul>
	<p>Evaluación continua 6</p> <p>La evaluación del niño o la información sobre la observación se comparte con la familia</p> <ul style="list-style-type: none"> <li>a. Actualmente implementado</li> <li>b. Parcialmente implementado y solicito apoyo de mi Coach</li> </ul>



Guías	Preguntas
	<ul style="list-style-type: none"> <li>c. No está implementado, pero solicito apoyo de mi Coach</li> <li>d. No está implementado y no se solicita apoyo de mi Coach</li> </ul>
<b>Autoevaluación de los estándares de Early Achievers</b>	<p>Individualización 1</p> <p>La póliza/política asegura enseñanza individualizada para cada niño.</p> <ul style="list-style-type: none"> <li>a. Actualmente implementado</li> <li>b. Parcialmente implementado y solicito apoyo de mi Coach</li> <li>c. No está implementado, pero solicito apoyo de mi Coach</li> <li>d. No está implementado y no se solicita apoyo de mi Coach</li> </ul>
	<p>Plan de estudios 1</p> <p>Los planes de estudio que se utilizan para todas las edades se alinean a las Directrices para el Desarrollo y el Aprendizaje Temprano (Washington State Early Learning Guidelines) o se encuentra en la lista de planes de estudio alineados.</p> <ul style="list-style-type: none"> <li>a. Actualmente implementado</li> <li>b. Parcialmente implementado y solicito apoyo de mi Coach</li> <li>c. No está implementado, pero solicito apoyo de mi Coach</li> <li>d. No está implementado y no se solicita apoyo de mi Coach</li> </ul>
	<p>Plan de estudios 2</p> <p>Al menos un maestro principal o proveedor de cuidado de niños en el hogar, por cada salón de clases, está capacitado sobre el plan de estudios del programa.</p> <ul style="list-style-type: none"> <li>a. Actualmente implementado</li> <li>b. Parcialmente implementado y solicito apoyo de mi Coach</li> <li>c. No está implementado, pero solicito apoyo de mi Coach</li> <li>d. No está implementado y no se solicita apoyo de mi Coach</li> </ul>

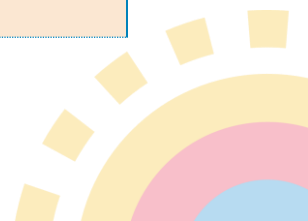




Guías	Preguntas
<b>Autoevaluación de los estándares de Early Achievers</b>	<p>Liderazgo educativo 1</p> <p>Los líderes de los programas de aprendizaje temprano ofrecen desarrollo profesional integrado en el puesto de trabajo (Job-Embedded Professional Development, JEPD) anualmente para el personal docente principal con el propósito de mejorar el plan de estudios y las interacciones entre los maestros y los niños.</p> <ul style="list-style-type: none"> <li>a. Actualmente implementado</li> <li>b. Parcialmente implementado y solicito apoyo de mi Coach</li> <li>c. No está implementado, pero solicito apoyo de mi Coach</li> <li>d. No está implementado y no se solicita apoyo de mi Coach</li> </ul>
	<p>Liderazgo educativo 2</p> <p>Al menos tres veces por año, los líderes de los programas de aprendizaje temprano ofrecen desarrollo profesional integrado en el puesto de trabajo para el personal docente principal. Estas capacitaciones ayudarán a mejorar el plan de estudios y las interacciones entre los maestros y los niños.</p> <ul style="list-style-type: none"> <li>a. Actualmente implementado</li> <li>b. Parcialmente implementado y solicito apoyo de mi Coach</li> <li>c. No está implementado, pero solicito apoyo de mi Coach</li> <li>d. No está implementado y no se solicita apoyo de mi Coach</li> </ul>
	<p>Liderazgo educativo 3</p> <p>Mensualmente, los líderes de los programas de aprendizaje temprano ofrecen desarrollo profesional integrado en el puesto de trabajo para el personal docente principal con el propósito de mejorar el plan de estudios y las interacciones entre los maestros y los niños.</p> <ul style="list-style-type: none"> <li>a. Actualmente implementado</li> <li>b. Parcialmente implementado y solicito apoyo de mi Coach</li> <li>c. No está implementado, pero solicito apoyo de mi Coach</li> <li>d. No está implementado y no se solicita apoyo de mi Coach</li> </ul>



Guías	Preguntas
<b>Autoevaluación de los estándares de Early Achievers</b>	<p>Prevención de suspensiones y expulsiones 1</p> <p>Una póliza/política apoya a los niños con comportamientos que presentan retos y con necesidades en su desarrollo a través de la colaboración con las familias, la capacitación del personal y consultas con especialistas.</p> <ul style="list-style-type: none"> <li>a. Actualmente implementado</li> <li>b. Parcialmente implementado y solicito apoyo de mi Coach</li> <li>c. No está implementado, pero solicito apoyo de mi Coach</li> <li>d. No está implementado y no se solicita apoyo de mi Coach</li> </ul>
	<p>Prevención de suspensiones y expulsiones 2</p> <p>El personal recibe capacitación anual con el propósito de apoyar el desarrollo social y emocional positivo, reducir los comportamientos que presentan retos y cuidados informados y sensibles sobre el trauma.</p> <ul style="list-style-type: none"> <li>a. Actualmente implementado</li> <li>b. Parcialmente implementado y solicito apoyo de mi Coach</li> <li>c. No está implementado, pero solicito apoyo de mi Coach</li> <li>d. No está implementado y no se solicita apoyo de mi Coach</li> </ul>
	<p>Prevención de suspensiones y expulsiones 3</p> <p>El personal puede consultar un especialista de salud mental, un coach u otro profesional en caso de que observen inquietudes relacionadas con el comportamiento o el desarrollo.</p> <ul style="list-style-type: none"> <li>a. Actualmente implementado</li> <li>b. Parcialmente implementado y solicito apoyo de mi Coach</li> <li>c. No está implementado, pero solicito apoyo de mi Coach</li> <li>d. No está implementado y no se solicita apoyo de mi Coach</li> </ul>



Guías	Preguntas
<b>Autoevaluación de los estándares de Early Achievers</b>	<p>Fortalecimiento y apoyo a las familias 1</p> <p>En la plantilla del plan de acción para la participación familiar se documentan las metas para proporcionar apoyo a las familias según lo que se determina en la evaluación de Fortalecimiento de las Familias (Strengthening Families) u otra autoevaluación equivalente.</p> <ul style="list-style-type: none"> <li>a. Actualmente implementado</li> <li>b. Parcialmente implementado y solicito apoyo de mi Coach</li> <li>c. No está implementado, pero solicito apoyo de mi Coach</li> <li>d. No está implementado y no se solicita apoyo de mi Coach</li> </ul>
	<p>Fortalecimiento y apoyo a las familias 2</p> <p>Se documenta el progreso de las metas del plan de acción para la participación familiar.</p> <ul style="list-style-type: none"> <li>a. Actualmente implementado</li> <li>b. Parcialmente implementado y solicito apoyo de mi Coach</li> <li>c. No está implementado, pero solicito apoyo de mi Coach</li> <li>d. No está implementado y no se solicita apoyo de mi Coach</li> </ul>
	<p>Fortalecimiento y apoyo a las familias 3</p> <p>Presentar evidencia documentada sobre las metas cumplidas del plan de acción para la participación de las familias.</p> <ul style="list-style-type: none"> <li>a. Actualmente implementado</li> <li>b. Parcialmente implementado y solicito apoyo de mi Coach</li> <li>c. No está implementado, pero solicito apoyo de mi Coach</li> <li>d. No está implementado y no se solicita apoyo de mi Coach</li> </ul>
	<p>Transiciones 1</p> <p>Se ha establecido una póliza/política para todas las transiciones correspondientes.</p> <ul style="list-style-type: none"> <li>a. Actualmente implementado</li> </ul>



Guías	Preguntas
	<ul style="list-style-type: none"> <li>b. Parcialmente implementado y solicito apoyo de mi Coach</li> <li>c. No está implementado, pero solicito apoyo de mi Coach</li> <li>d. No está implementado y no se solicita apoyo de mi Coach</li> </ul>
<b>Autoevaluación de los estándares de Early Achievers</b>	<p>Transiciones 2</p> <p>Se ha establecido una póliza/política que ofrece ayuda durante la transición al kínder o a un programa nuevo.</p> <ul style="list-style-type: none"> <li>a. Actualmente implementado</li> <li>b. Parcialmente implementado y solicito apoyo de mi Coach</li> <li>c. No está implementado, pero solicito apoyo de mi Coach</li> <li>d. No está implementado y no se solicita apoyo de mi Coach</li> </ul>
	<p>¿En qué idioma le gustaría su reporte del perfil de programa?</p> <ul style="list-style-type: none"> <li>a. Inglés</li> <li>b. Español</li> <li>c. Somalí</li> </ul>

